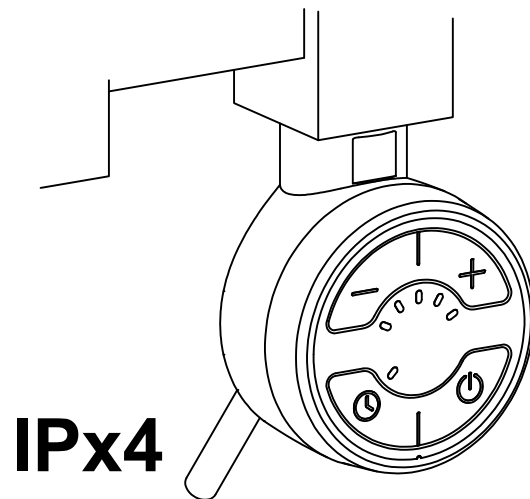


MONTERINGSVEJLEDNING & INSTRUKTION MOA EL-PATRONER

DK

300W-600W-800W, 230V

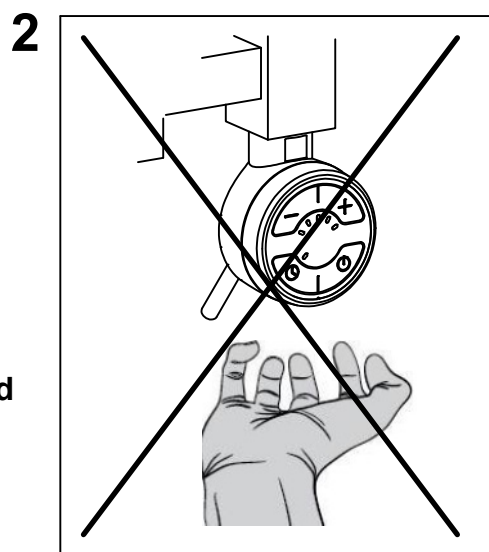
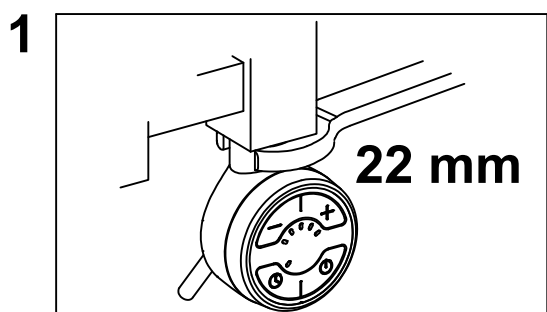


Vigtig information!

Produktet kan anvendes af børn fra 8 år og personer med nedsatte fysiske, sensoriske eller mentale evner eller af personer med manglende erfaring og viden hvis instruktioner, om hvordan produktet kan anvendes på en sikker måde, er givet så barnet forstår farerne. Børn må aldrig lege med produktet. Pleje og vedligeholdelse må kun udføres af voksne.

Hvis ledningen skades kan den skiftes af et reparationsværksted, som er udset af producenten.

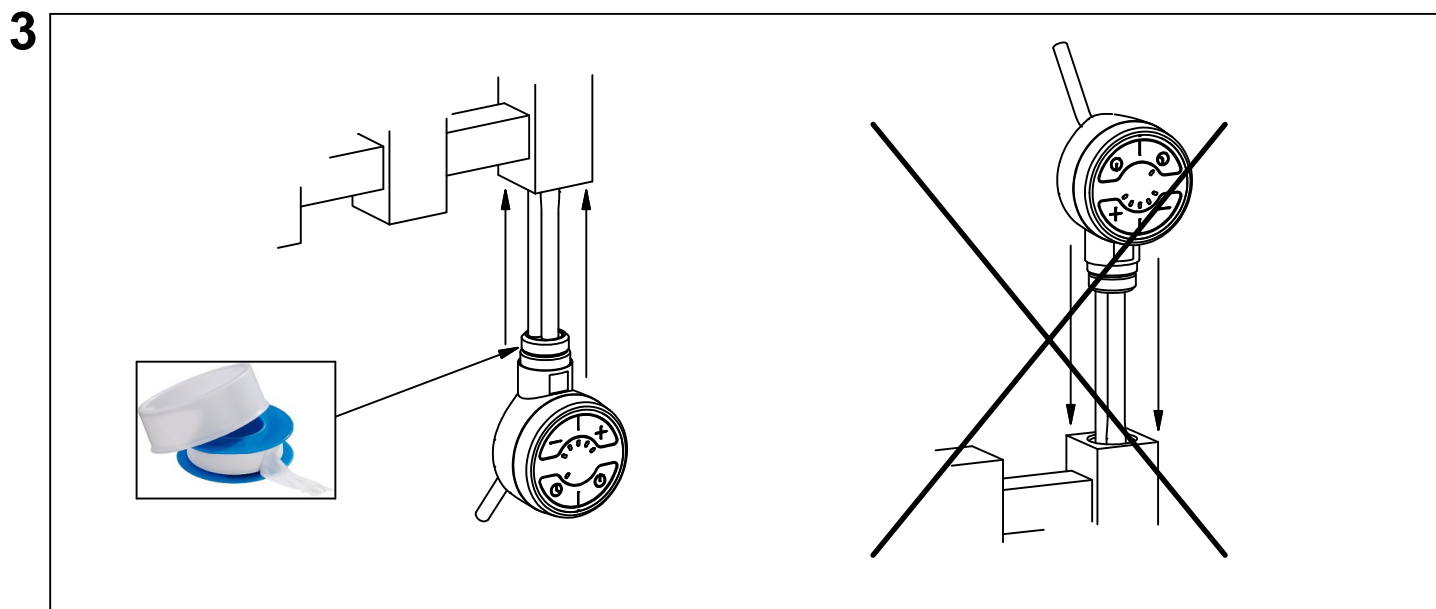
- Anvend kun den omtalte 22-nøgle ved stramning (billedede 1). Elpatronen kan skades, hvis man monterer den ved at vride dens plastikkappe med hånden (billedede 2).



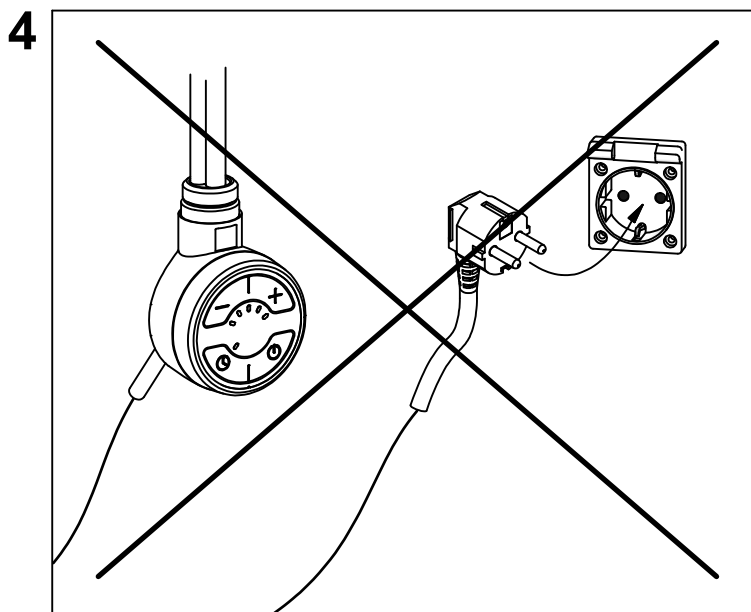
- Skulle det vise sig, at driftsindikatoren havner ind mod væggen efter monteringen, justere da altid tilbage med afset nøgle. Pakningen klarer justering tilbage uden lækage.

- Varmelegemet monteres i bunden af håndklædetørreren på højre eller venstre side.
- For at minimere risikoen for lækage anbefaler Svedbergs, at man bruger tætningstape eller modsvarende produkter for at forhindre lækage.

OBS! Elpatronen er kun beregnet til montering i de nederste tilslutninger.

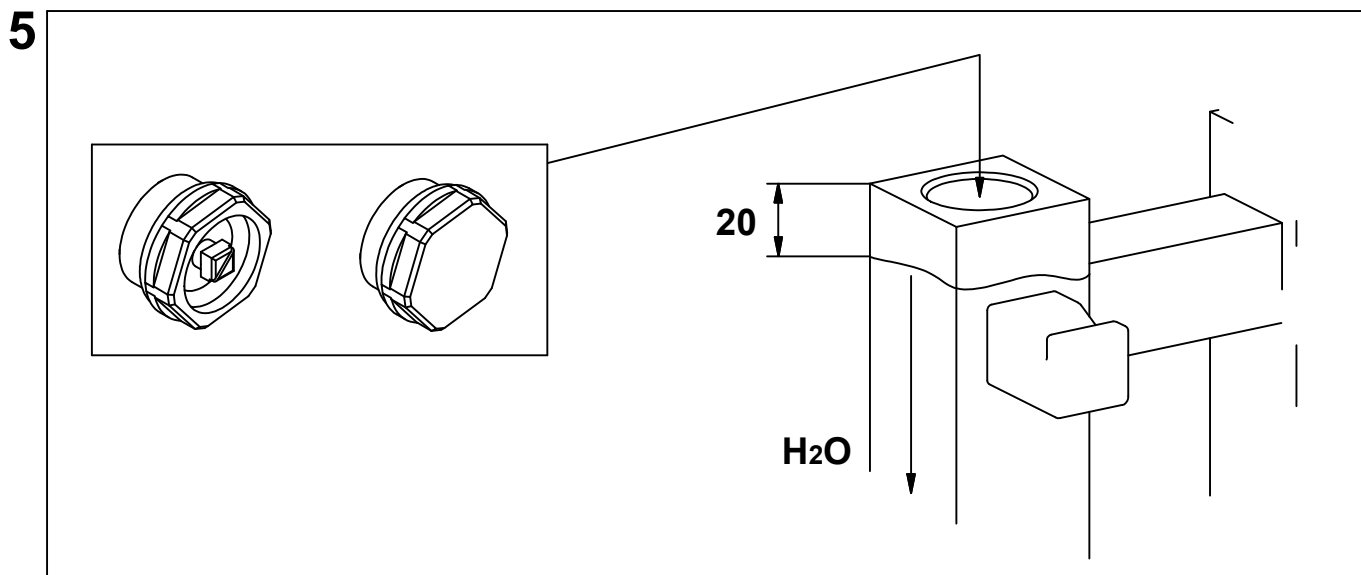


- Først efter montering og påfyldning af håndklædetørreelementet tilsluttes strømmen.
- Elpatronen tager umiddelbar skade, hvis man tilslutter strøm uden at have fyldt håndklædetørreeren med vand eller hvis vædskeniveauet er for lav.
- Tilslutter man elpatronen uden vand skades den termiske sikring. Reklamationsretten gælder ikke i de tilfælde. Se billed 4.
- Ved fast installation, kontakt elektriker.

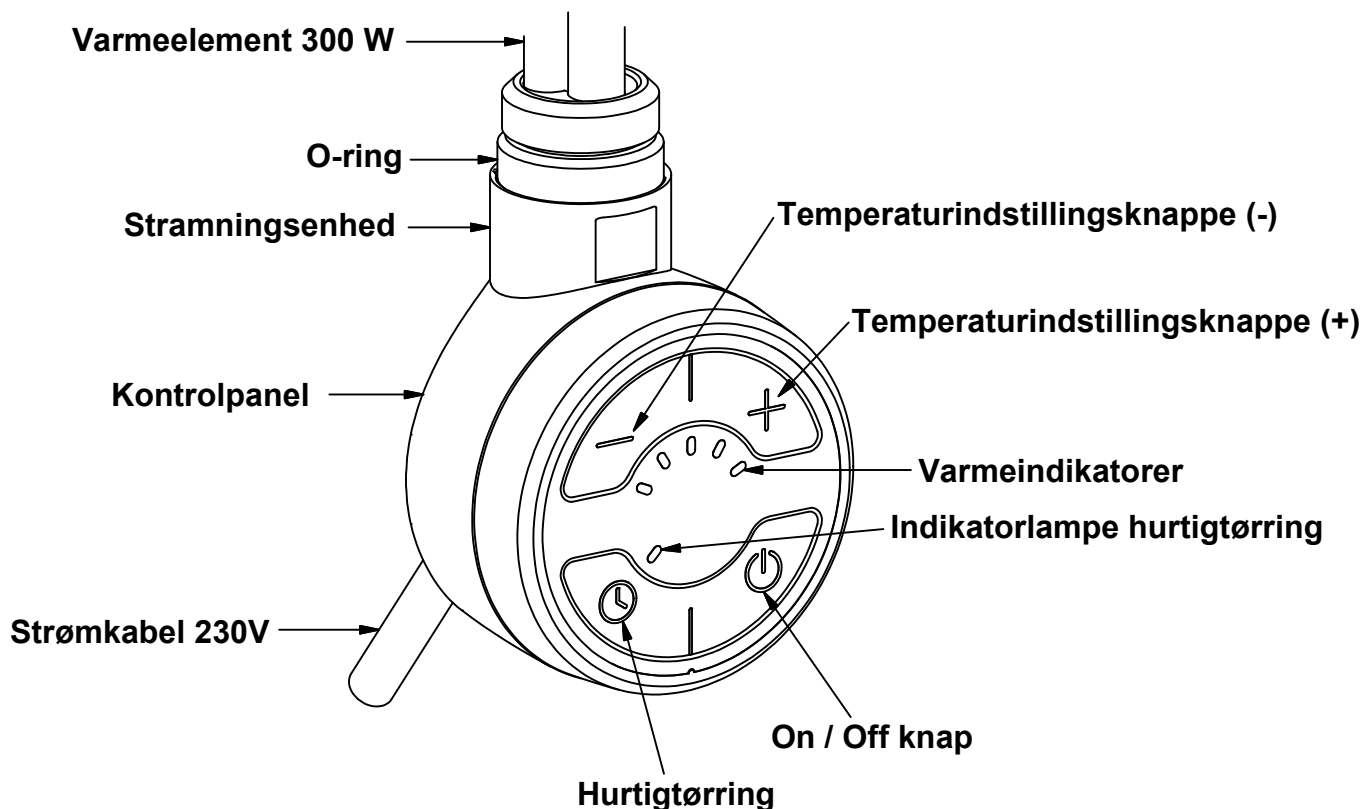


Påfyldning:

- Skal ske meget langsomt for at undgå luft i håndklædetørreelementet.
- Anbefaling: Anvend rent vand i håndklædetørreelementet, eller 90% vandog 10% kølevædske.
- Aktiver elpatronen på maksimum niveau og efter ca 1 times brug skal væskeniveauet i håndklædeelementet kontrolleres.
- Vædskeniveauet skal være 2 cm fra toppen af håndklædetørreelementet ved max temperatur af elpatronen.
- Derefter monteres den øverste prop og udluftningsventilen.



54081, 54082



ON / OFF:

Start/sluk elpatronen ved at trykke på On/off knappen . Aktivering vises på varmeindikatoren/ledelamperne.

Hvis elpatronen er i Off-position er det kun visse funktioner som ikke er i gang. Strømmen brydes først, når man trækker stikkontakten ud.

Manuel indstilling:

Indstil den ønskede temperatur ved at trykke på temperaturindstillingsknapperne **- +**.

Når elpatronen aktiveres begynder varmeindikatoren at blinke, og stopper når den ønskede temperatur er nået. Øger/mindsker man temperaturen ved hjælp af plus/minus-knapperne, blinker indikatoren til den nye ønskede temperatur er nået. Afhængig af ydre omstændigheder som f.eks. rumtemperatur, rumstørrelse, watt-størrelsen på patronen og størrelsen på håndklædetørreeren, kan den sidste indikatorlampe muligvis blinke konstant.

OBS: Afhængig af hvilken model af håndklædetørre man har, kan temperaturen være lavere i de nederste dele af håndklædetørreeren. Det er et helt normalt fenomen.

OBS: Skal ikke forveksles med luftflommer, der dannes ved påfyldning af håndklædetørreeren.


Antifrysfunktion:

Elpatronen er udstyret med en "antifrysfunktion". Det vil sige, at hvis elpatronen er slukket og temperaturen falder til 6°C starter elpatronen automatisk for at forhindre at det fryser til.

OBS: Antifrysfunktionen fungerer kun hvis elpatronen får strøm. Det forudsætter at stikkontakten ikke er trukket ud eller strømmen fraslået. Elpatronen kan derimod godt være i Off-position.

Manuel "hurtigtørrefunktion":



Tørrefunktionen er et "quick-choose" for at tørre håndklæderne under en begrænset tid (to timer) med en forudbestemt temperatur. Den forudbestemte temperatur kan ændres med hjælp af temperaturindstillings knapperne under tiden funktionen er aktiv.

For at aktivere funktionen tryk  en gang (kan også aktiveres når elpatronen er i Off-position).

Elpatronen kommer nu at varme under 2 timer for derefter at gå tilbage til de oprindelige indstillinger. Hvis elpatronen var i Off-position når hurtigtørings funktionen blev aktiveret, slukkes den automatisk efter 2 timer.



Hurtigtørringsfunktionen indikeres af en rød lampe.

Man kan altid afbryde funktionen ved at trykke  en gang. Så slukker elpatronen helt. For at gå tilbage til de oprindelige indstillinger tryk  yderlig en gang.

Fejlsøgning

<u>Symtom</u>	<u>Årsag</u>	<u>Forholdsregel</u>
- Elpatronen er tilsluttet men ingen dioder lyser	- Elpatronen får ingen strøm	- Kontroller eltilslutningerne og at kontrolpanelet er korrekt monteret på elementet.
- Håndklædetørren er varm selv om man har slukket elpatronen med On/Off knappen	- Formentlig elektronikfejl	- Afbryd strømmen og vent til håndklædetørren er helt afkølet, sæt derefter strømmen på igen.
- Håndklædetørren bliver ikke varm og dioderne blinker skiftevis	- Temperatursensor er skadet - Formentlig overophedning	- Afbryd strømmen og vent til håndklædetørren er helt afkølet, sæt derefter strømmen på igen. - Kontroller at der er vand i håndklædetørren.
<u>Ved nyinstallation:</u> - Håndklædetørren bliver ikke varm selv om displayet opfattes som normalt	- Man har tilsluttet elpatronen uden vand og varmerens sikkerhedsafbryder har aktiveres. Varmeren bliver dermed ubrugelig.	- Reklamationsretten gælder ikke i disse tilfælde.

Hvis problemet består, tag kontakt med din forhandler